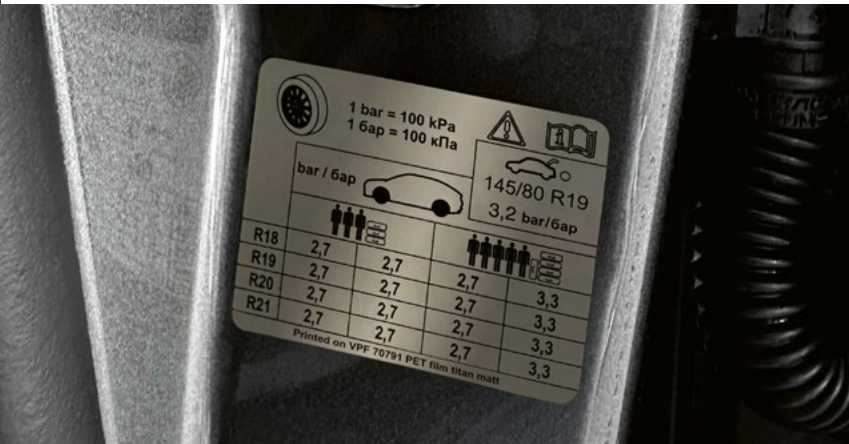


# INDIVIDUELLE UND NACHHALTIGE HAFTMATERIALSPEZIALITÄTEN



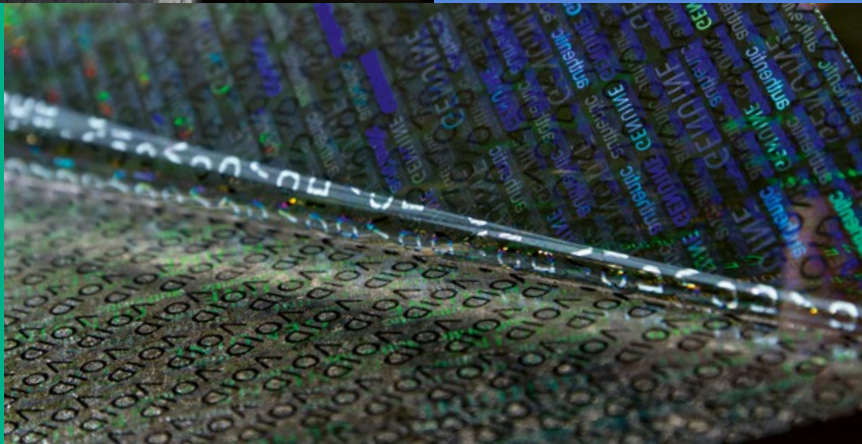
1 bar = 100 kPa  
1 bar = 100 kPa

bar / gap

145/80 R19  
3,2 bar/gap

|     | 1 Person | 2 Personen | 3 Personen | 4 Personen |
|-----|----------|------------|------------|------------|
| R18 |          |            |            |            |
| R19 | 2,7      | 2,7        |            |            |
| R20 | 2,7      | 2,7        | 2,7        | 3,3        |
| R21 | 2,7      | 2,7        | 2,7        | 3,3        |

Printed on VPF 70791 PET film titan matt



INNOVATIV.  
FLEXIBEL.  
VARIANTENREICH.

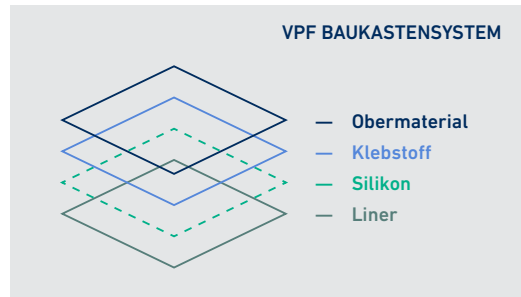


|                                 |           |
|---------------------------------|-----------|
| <b>VPFine</b>                   | <b>5</b>  |
| <b>DRUCKTRÄGER – PAPIERE</b>    | <b>6</b>  |
| <b>DRUCKTRÄGER – FOLIEN</b>     | <b>10</b> |
| <b>KLEBSTOFFE</b>               | <b>19</b> |
| <b>ABDECKPAPIERE UND FOLIEN</b> | <b>22</b> |
| <b>LOHNBESCHICHTUNGEN</b>       | <b>23</b> |

# VPF – KOMPETENTER PROBLEMLÖSER FÜR HAFTMATERIALSPEZIALITÄTEN

Wir entwickeln für unsere Kunden seit 1967 am heutigen Standort Sprockhövel – erfolgreich und dynamisch wachsend – innovative, individuelle Lösungen für selbstklebende Papier- und Folienanwendungen aller Art – in kompromisslos guter Qualität, hoher Flexibilität, geringer Mindestmenge, mit umfassendem Service und zu marktgerechten Preisen. Dabei wenden wir das einzigartige „VPF Baukastensystem“ an, wobei wir ca. 500 Obermaterialien mit ungefähr 30 Klebstoffen und ca. 25 Release Linern mit abgestuften Trennwerten exakt gemäß kundenindividuellen Wünschen und Bedarfen kombinieren. Reicht selbst das noch nicht für eine spezielle Anwendung, dann spezifizieren wir zusätzlich auch noch neue Materialien oder verändern die Klebstoffauftragungsgewichte für Sie.

Als Druckträger bieten wir Ihnen alle Arten von Papier/Karton, PE/PP/PET Folien, ein sehr großes Inkjet- und Laser-Programm, nachhaltigere Druckmaterialien, Sicherheitsmaterialien ab 200 m<sup>2</sup> (VOID, CHECKERBOARD, zerstörbar, spaltbar, etc.), extrem haltbare Durables-Materialien, Reifen-Haftverbundmaterialien mit dem am Markt etablierten Klebstoff HM371 F, opake und aluverkehrt beschichtete sowie metallisierte und holographische Materialien – und vieles mehr.



Wir sind Spezialisten für nicht standardmäßige Haftverbunde und beschichten auf derzeit 3 Beschichtungsanlagen permanente und ablösbare Spezialklebstoffe (Dispensionsacrylate, konventionelle Hotmelts und UV-Acrylate). Wir verändern bereits ab geringer Mindestmenge kundenindividuell Klebstoffauftragungsgewichte, färben Klebstoffe opak oder farbig ein und rüsten Verbunde mit leimfreien Zonen aus. UL-gelistete Materialien, seewasserbeständige Haftmaterialien, Dry-Peel Lösungen, die Konstruktion von mehrschichtigen Haftverbunden und Lohnbeschichtungen runden unser Portfolio ab. Wir sind Haftmaterialexperten – profitieren Sie von unserer Kreativität, Problemlösungsfähigkeit, geringen Mindestmengen und unserer Leidenschaft für das perfekte selbstklebende Produkt.

**Fordern Sie uns doch einfach heraus!**



# NACHHALTIGE MATERIALIEN FÜR HAFTVERBUNDE

Umweltschutz und ressourcenschonendes Wirtschaften sind aus dem modernen Wirtschaftskreislauf heute nicht mehr wegzudenken. So verzeichnet die VPF auch im Haftverbundbereich seit einiger Zeit eine stetig steigende Nachfrage nach nachhaltigeren Verpackungslösungen.

In umfangreichen Testbeschichtungen wurden daher nachhaltige Obermaterialien qualifiziert, die nun gemäß bewährtem VPF Baukastensystem mit unterschiedlichen Klebstoffen und Abdeckpapieren kombinierbar sind.

Unter den neuen Obermaterialien finden sich gleichermaßen papier- und folienähnliche Lösungen für alle Druckverfahren.

## PAPIERE

Seite 6

## FOLIEN

Seite 14

## LINER

Seite 23



| ART. NR.       | BEZEICHUNG  | GRAMMATUR<br>DICKE | BEDRUCKBARKEIT   |
|----------------|---|--------------------|--|
| <b>PAPIERE</b> |   |                    |  |
| 2040           | Chromopapier, gestrichen                                  | 40 g               | Konventionell, TTR*  |
| 2060           | Chromopapier, gestrichen                                  | 60 g               | Konventionell, TTR*  |
| 4470165        | Thermopapier Top  | 60 g               | Thermodirekt, TTR*   |
| 12324          | Laser-/Inkjetpapier satiniert                             | 65 g               | Konventionell  |
| <b>new</b> ▶   | 4470579 Thermopapier Top, clean blue                      | 70 g               | Thermodirekt   |
|                | 1393299 Inkjetpapier matt                                 | 70 g               | Dye, Pigment, Memjet   |
| <b>FOLIEN</b>  |   |                    |  |
| <b>new</b> ▶   | 70877 PET Laminatfolie transparent glänzend TC            | 12 µ               | Konventionell, TTR*  |
| <b>new</b> ▶   | 70737 PET Laminatfolie transparent glänzend UV-Schutz NTC | 19 µ               | Konventionell, TTR*  |
|                | 60260 PP Folie transparent glänzend NTC                   | 30 µ               | Konventionell  |
|                | 60553 PP Folie weiß glänzend NTC                          | 30 µ               | Konventionell  |
|                | 70747 PET Folie transparent glänzend druckvorbehandelt    | 36 µ               | Konventionell, TTR*  |
|                | 70355 PET Folie weiß glänzend druckvorbehandelt           | 36 µ               | Konventionell, TTR*  |
|                | 60217 PP Folie weiß glänzend TC                           | 36 µ               | Konventionell, TTR*  |
| <b>new</b> ▶   | 71313 HDPE Folie transparent glänzend NTC                 | 40 µ               | Konventionell, TTR*  |
|                | 60214 PP Folie weiß glänzend NTC                          | 40 µ               | Konventionell, TTR*  |
|                | 60350 PP Folie transparent glänzend TC                    | 50 µ               | Konventionell, TTR*  |
| <b>new</b> ▶   | 60853 PP Folie silber glänzend TC                         | 50 µ               | Konventionell, TTR*  |
| <b>new</b> ▶   | 60279 PP Folie weiß glänzend solid TC, Food Contact       | 50 µ               | Konventionell, TTR*  |
| <b>new</b> ▶   | 70428 Inkjet rPET Folie transparent glänzend (90% PCR)    | 50 µ               | Dye, Pigment, Memjet   |
|                | 60960 Inkjet PP Folie weiß glänzend ECO                   | 55 µ               | Dye, Memjet  |
| <b>LINER</b>   |   |                    |  |
| <b>new</b> ▶   | B480 Glassinepapier gelb (15% PCR)                        | 48 g / 43 µ        | Einseitig silikonisiert, superkalandriert, Rollenabdeck                      |
| <b>new</b> ▶   | B560 Glassinepapier gelb und weiß                         | 56 g / 49 µ        | Einseitig silikonisiert, superkalandriert, Rollenabdeck                      |
|                | NSA500 Kraftpapier  | 50 g / 58 µ        | Einseitig silikonisiert, manuelle Verspendung, Bogenabdeck                   |
| <b>new</b> ▶   | rPET23 PET Folie transparent reißfest (90% PCR)           | 32 g / 23 µ        | Einseitig silikonisiert, High-Speed-Verspendungen, No-Label-Look-Anwendungen |

\* TTR = Thermotransferdruck

# DRUCKTRÄGER – PAPIERE

| ART. NR.                     | BEZEICHNUNG                          | OBERFLÄCHE   | GEWICHT       |       |
|------------------------------|--------------------------------------|--|---------------|-------|
| <b>UNGESTRICHENE PAPIERE</b> |                                      |  |               |       |
| <b>new</b>                   | 100886                               | Transparentpapier                                      | matt          | 35 g  |
| <b>new</b>                   | 10496                                | Transparentpapier                                      | matt          | 60 g  |
|                              | 1080                                 | Schreibpapier, satiniert                               | matt          | 74 g  |
| <b>new</b>                   | 10843                                | Baumwollpapier weiß, 100 % Cotton                      | matt          | 100 g |
|                              | 40111                                | Gmund White Wood (geprägte Holzstruktur)*              | matt          | 100 g |
|                              | 10120                                | Schreibpapier, satiniert                               | matt          | 120 g |
|                              | 10170                                | Karton, satiniert                                      | matt          | 170 g |
|                              | 10250                                | Karton, satiniert                                      | matt          | 250 g |
|                              | * Weitere Gmund-Papiere auf Anfrage. |  |               |       |
| <b>GESTRICHENE PAPIERE</b>   |                                      |  |               |       |
|                              | 2040                                 | Chromopapier, gestrichen                               | semi-glänzend | 40 g  |
|                              | 2060                                 | Chromopapier, gestrichen                               | semi-glänzend | 60 g  |
|                              | 2070726                              | Chromopapier, gestrichen, ohne optische Aufheller      | semi-glänzend | 70 g  |
|                              | 2070338                              | Chromopapier, gestrichen, mit optischem Aufheller      | semi-glänzend | 70 g  |
| <b>new</b>                   | 30588                                | Gußstrich  | hochglänzend  | 78 g  |
|                              | 2080                                 | Chromopapier, gestrichen                               | semi-glänzend | 80 g  |
| <b>new</b>                   | 2090620                              | Chromopapier, gestrichen, Rückseite dunkelblau         | semi-glänzend | 90 g  |
|                              | 2091                                 | Chromopapier, gestrichen                               | semi-glänzend | 90 g  |
|                              | 2091326                              | Chromopapier, gestrichen, Rückseite silber             | glänzend      | 90 g  |
|                              | 2096                                 | Chromopapier, gestrichen                               | matt          | 90 g  |
|                              | 20842                                | OGR-Papier (TE-Coat), gestrichen, öl-/fettabweisend    | matt          | 90 g  |
|                              | 20598                                | Chromopapier, gestrichen, nass- und laugenfest         | matt          | 90 g  |
|                              | 20115                                | Chromopapier, gestrichen                               | semi-glänzend | 115 g |
|                              | 20160                                | Karton, gestrichen                                     | semi-glänzend | 160 g |
|                              | 20190                                | Karton, gestrichen                                     | matt          | 190 g |
|                              | 20666                                | Karton, gestrichen                                     | matt          | 350 g |
| <b>NACHHALTIGE PAPIERE</b>   |                                      |  |               |       |
| <b>new</b>                   | 10662                                | Silphie Papier (35% Silphie-Faseranteil)               | matt          | 70 g  |
| <b>new</b>                   | 10711                                | Natron-Recyclingpapier braun gerippt (100 % Recycling) | matt          | 70 g  |
| <b>new</b>                   | 10724                                | Natron-Recyclingpapier braun (100 % Recycling)         | matt          | 70 g  |
|                              | 10930                                | Bagasse Papier beige (Basis: pflanzliche Abfälle)      | matt          | 70 g  |



|            |         |  |               |       |
|------------|---------|--|---------------|-------|
| <b>new</b> | 2070387 | Chromopapier, nass- und laugenfest (100 % Recycling) | semi-glänzend | 70 g  |
| <b>new</b> | 20989   | Graspapier, druckvorbehandelt                        | matt          | 70 g  |
| <b>new</b> | 4470579 | Thermopapier Top, clean blue                         | matt          | 70 g  |
| <b>new</b> | 4470776 | Thermopapier Top, 100 % Recycling                    | matt          | 75 g  |
| <b>new</b> | 4470854 | Thermopapier Top, 100 % Bagasse                      | matt          | 80 g  |
| <b>new</b> | 1353951 | Recyclingpapier weiß (100% Recycling)                | matt          | 80 g  |
| <b>new</b> | 10893   | Bagasse Papier weiß (Basis: pflanzliche Abfälle)     | matt          | 90 g  |
| <b>new</b> | 10945   | Graspapier   | matt          | 90 g  |
| <b>new</b> | 10756   | Recyclingpapier schwarz (100% Recycling)             | matt          | 90 g  |
| <b>new</b> | 10442   | CoffeeCup Paper® (100 % Recycling)                   | matt          | 100 g |
| <b>new</b> | 10555   | Hanfpapier (100% Hanf)                               | matt          | 120 g |



### INKJET-PAPIERE

|            |         |   |               |       |
|------------|---------|---|---------------|-------|
|            | 12324   | Laser-/Inkjetpapier, satiniert, matt      | matt          | 65 g  |
|            | 1393299 | Inkjet-Papier, gestrichen                 | matt          | 70 g  |
|            | 1470762 | Thermopapier ECO, Inkjet-bedruckbar       | matt          | 73 g  |
|            | 1353951 | Recycling Inkjet-Papier (100 % Recycling) | matt          | 80 g  |
| <b>new</b> | 8093594 | Inkjet-Papier, gestrichen                 | hochglänzend  | 90 g  |
|            | 1393450 | Inkjet-Papier, Premium gestrichen         | matt          | 92 g  |
|            | 8093309 | Inkjet-Papier, gestrichen                 | hochglänzend  | 95 g  |
|            | 8093697 | Inkjet-Papier, gestrichen                 | semi-glänzend | 95 g  |
|            | 1393264 | Inkjet-Papier, gestrichen                 | matt          | 100 g |
|            | 1393913 | Inkjet-Papier, gestrichen                 | matt          | 136 g |
|            | 8093710 | Inkjet-Karton, gestrichen                 | hochglänzend  | 245 g |



### LASER-PAPIERE

|  |       |  |      |      |
|--|-------|--|------|------|
|  | 12324 | Laserpapier, satiniert                               | matt | 65 g |
|  | 20989 | Graspapier, lasergeeignet                            | matt | 70 g |
|  | 12333 | Laserpapier, satiniert, Rückseite blau               | matt | 76 g |
|  | 23180 | Leuchtfarbenpapier orange, gestrichen, lasergeeignet | matt | 78 g |
|  | 25180 | Leuchtfarbenpapier gelb, gestrichen, lasergeeignet   | matt | 78 g |
|  | 26180 | Leuchtfarbenpapier grün, gestrichen, lasergeeignet   | matt | 78 g |
|  | 28180 | Leuchtfarbenpapier rot, gestrichen, lasergeeignet    | matt | 78 g |

# DURABLES

Für den extremen und dauerhaften Einsatz von Etiketten, egal ob Innen- oder Außenanwendung, bieten wir bereits ab geringer Mindestmenge ein sorgfältig ausgewähltes Sortiment an strapazierbaren, stark haftenden Haftmaterialien an. Egal ob für konventionellen Druck, Inkjetdruck, Laser- oder nachträgliche Thermotransferbedruckung – VPF hat die ideale Lösung für Ihren Einsatzzweck.

Alle Materialien zeichnen sich durch sehr hohe Anfangs- und Endhaftungswerte sowie gute Bedruckbarkeit, Strapazierbarkeit, Beständigkeiten und thermische Belastbarkeit aus. Somit sind sie ideal und perfekt einsetzbar für Typenschilder und Etiketten – beispielsweise auf Elektronik- oder Automobilbauteilen, Haushaltswaren, Chemiefässern, für GHS Anwendungen, Batterie- und Photovoltaiktechnik, Gartengeräte und vieles mehr. Zum Teil sind unsere Produkte seewasserbeständig nach BS5609, Sect. 2 und 3 sowie UL gelistet.



**DURABLES PROGRAMM**

Seite 18





| <b>FARBIGE PAPIERE</b>                                      |  |               |       |
|---|--|---------------|-------|
| 23180   | Leuchtfarbenpapier orange, gestrichen                                      | matt          | 78 g  |
| 25180   | Leuchtfarbenpapier gelb, gestrichen  | matt          | 78 g  |
| 26180   | Leuchtfarbenpapier grün, gestrichen  | matt          | 78 g  |
| 28180   | Leuchtfarbenpapier rot, gestrichen   | matt          | 78 g  |
| 1580235   | Schreibpapier gelb   | matt          | 80 g  |
| 1680237   | Schreibpapier grün   | matt          | 80 g  |
| 1780410   | Schreibpapier blau   | matt          | 80 g  |
| 1880418   | Schreibpapier rot  | matt          | 80 g  |
| <b>THERMO DIREKT</b>  |  |               |       |
| 4470165   | Thermopapier Top   | matt          | 60 g  |
| <b>new</b> 4470579  | Thermopapier Top, clean blue   | matt          | 70 g  |
| 1470717   | Thermopapier ECO   | matt          | 72 g  |
| 1470762   | Thermopapier ECO, Inkjet-bedruckbar  | matt          | 73 g  |
| 1470638   | Thermopapier Top   | matt          | 75 g  |
| 60741   | Thermo PP Folie weiß   | matt          | 80 µ  |
| 60228   | Thermo PP Folie transparent  | matt          | 80 µ  |
| 14734   | Thermo Top Papier 60 g fest kaschiert gegen PET Folie 12 µ                 | matt          | 96 g  |
| 447012  | Thermokarton ECO   | matt          | 175 g |
| <b>PAPIERKASCHIERTE ALUFOLIEN UND METALLISIERTE PAPIERE</b> |  |               |       |
| 5060803   | Papierkaschierte Aluminiumfolie silber                                     | matt          | 82 g  |
| 5060804   | Papierkaschierte Aluminiumfolie silber                                     | glänzend      | 82 g  |
| 2560311   | Metallisiertes Papier silber   | glänzend      | 83 g  |
| 6460939   | Metallisiertes Papier gold   | glänzend      | 83 g  |
| <b>REIFENMATERIALIEN</b>                                    |  |               |       |
| 1470638   | Thermopapier Top   | matt          | 75 g  |
| 20842   | OGR-Papier (TE-Coat), gestrichen, öl- und fettabweisend                    | matt          | 90 g  |
| 14735   | Thermo Top Papier, 60 g/m <sup>2</sup> fest kaschiert gegen PET Folie 12 µ | matt          | 96 g  |
| 5060803   | Papierkaschierte Alufolie, auf der silbernen Seite beschichtet             | semi-glänzend | 60 µ  |
| 60659   | PP Folie weiß glänzend, mit Barriere                                       | TC            | 60 µ  |
| 71095   | Data Spezial PE Folie weiß matt  | Clay Coated   | 95 µ  |
| <b>SPEZIALITÄTEN</b>  |  |               |       |
| 100899  | Pergaminpapier   | satiniert     | 60 g  |

# DRUCKTRÄGER – FOLIEN

| ART. NR.         | BEZEICHNUNG | TC / NTC                                       | DICKE       |       |
|------------------|-------------|--|-------------|-------|
| <b>PE FOLIEN</b> |             |  |             |       |
| <b>new</b>       | 71313       | HDPE Folie transparent glänzend                | NTC         | 40 µ  |
| <b>new</b>       | 71327       | Data Spezial PE Folie weiß matt                | Clay Coated | 73 µ  |
|                  | 71869       | HDPE Folie weiß semi-glänzend, Valéron         | NTC         | 75 µ  |
|                  | 71221       | PE Folie transparent glänzend                  | NTC         | 78 µ  |
|                  | 71378       | PE Folie transparent glänzend                  | TC          | 78 µ  |
|                  | 71317       | PE Folie weiß glänzend                         | NTC         | 78 µ  |
|                  | 71362       | PE Folie weiß glänzend                         | TC          | 78 µ  |
|                  | 71942       | PE Folie transparent matt                      | NTC         | 80 µ  |
|                  | 71137       | PE Folie weiß matt                             | TC          | 82 µ  |
|                  | 71712       | HDPE Folie weiß matt                           | NTC         | 90 µ  |
|                  | 71095       | Data Spezial PE Folie weiß matt                | Clay Coated | 95 µ  |
| <b>new</b>       | 71420       | PE Folie weiß matt opak pink                   | NTC         | 105 µ |
|                  | 7170        | Data Spezial PE Folie weiß matt                | Clay Coated | 110 µ |
|                  | 7155        | PE Folie weiß glänzend                         | NTC         | 150 µ |
|                  | 7158        | PE Folie weiß glänzend                         | TC          | 150 µ |
|                  | 71864       | HDPE Folie weiß semi-glänzend, Valéron         | NTC         | 165 µ |
| <b>PP FOLIEN</b> |             |  |             |       |
|                  | 60260       | PP Folie transparent glänzend                  | NTC         | 30 µ  |
|                  | 605534      | PP Folie weiß glänzend                         | NTC         | 30 µ  |
|                  | 60217       | PP Folie weiß glänzend                         | TC          | 36 µ  |
|                  | 60214       | PP Folie weiß glänzend                         | NTC         | 40 µ  |
|                  | 60857       | PP Diffraktionsfolie silber glänzend „Sparkle“ | TC          | 40 µ  |
|                  | 60798       | PP Folie transparent glänzend                  | TC          | 40 µ  |
|                  | 60789       | PP Folie transparent glänzend                  | TC          | 46 µ  |
|                  | 60793       | PP Folie weiß glänzend                         | TC          | 48 µ  |
| <b>new</b>       | 60855       | Holografische PP Folie Rainbow glänzend        | TC          | 50 µ  |
|                  | 60350       | PP Folie transparent glänzend                  | TC          | 50 µ  |
| <b>new</b>       | 60853       | PP Folie silber glänzend                       | TC          | 50 µ  |
| <b>new</b>       | 60279       | PP Folie weiß glänzend solid, Food Contact     | TC          | 50 µ  |
|                  | 60479       | PP Folie transparent glänzend                  | TC          | 60 µ  |
|                  | 60849       | PP Folie transparent matt                      | TC          | 60 µ  |
|                  | 60659       | PP Folie weiß glänzend                         | TC          | 60 µ  |
|                  | 60570       | PP Folie weiß, Rückseite silber                | TC          | 60 µ  |
| <b>new</b>       | 60422       | PP Folie weiß matt UV-stabilisiert             | TC          | 60 µ  |
|                  | 60741       | Thermo PP Folie weiß matt                      | TC          | 80 µ  |
|                  | 60228       | Thermo PP Folie transparent matt               | TC          | 80 µ  |
|                  | 60946       | Data PP Folie weiß matt                        | TC          | 80 µ  |
|                  | 60926       | PP Folie transparent glänzend UV-stabilisiert  | NTC         | 90 µ  |

# SICHERHEIT

Manipulationsschutz, Fälschungssicherheit, Originalitätsgarantie. VPF bietet ein Sortiment von Sicherheits-Haftmaterialien für Anwendungen, bei denen es um den Schutz eines Produkts geht. Ob VOID, Checkerboard, Raute, spalt- oder zerstörbar – silber, weiß, matt, glänzend oder holographisch – aus PET, PP, PE oder Acrylat: Wir haben garantiert das passende Produkt.

## SICHERHEITSMATERIALIEN

Seite 17



# INKJET

Aufgrund neuer und innovativer Inkjet-Drucksysteme nehmen Bedeutung und Bedarfsmengen von Haftmaterialien für den wasserbasierten Inkjetdruck weiter kontinuierlich zu. Besonders für den flexiblen Inhouse-Eindruck und schnellen sowie qualitativ hochwertigen Druck von Etiketten-Kleinserien sind Inkjet-Drucksysteme bestens geeignet.

Die VPF als europaweiter Technologie- und Innovationsführer für Inkjet-Haftmaterialien verfügt über ein umfangreiches Haftverbundangebot für wasserbasierten Inkjetdruck. Ein gängiges Sortiment von über 30 Obermaterialien wird ständig bevorratet und ist sofort lieferbar. Sonderanwendungen mit speziellen Klebstoffen oder Abdeckmaterialien sind jederzeit auf Anfrage zeitnah realisierbar.

## PAPIERE

Seite 7

## FOLIEN

Seite 14



|                      |          |  |                   |       |
|----------------------|----------|--|-------------------|-------|
|                      | 60839    | PP Folie weiß glänzend UV-stabilisiert | TC                | 90 µ  |
| <b>new</b>           | 60796    | PP Folie weiß glänzend                 | TC                | 90 µ  |
|                      | 60258    | PP Folie weiß matt                     | TC                | 92 µ  |
| <b>new</b>           | 60991    | PP Folie weiß matt                     | NTC               | 200 µ |
| <b>PET FOLIEN</b>    |          |  |                   |       |
|                      | 7030     | PET Folie gold matt                    | TC                | 25 µ  |
|                      | 70747    | PET Folie transparent glänzend         | druckvorbehandelt | 36 µ  |
|                      | 70355    | PET Folie weiß glänzend                | druckvorbehandelt | 36 µ  |
|                      | 70473    | PET Folie transparent glänzend         | druckvorbehandelt | 50 µ  |
|                      | 70232    | PET Folie weiß glänzend                | druckvorbehandelt | 50 µ  |
|                      | 70187    | PET Folie silber glänzend              | TC                | 50 µ  |
| <b>new</b>           | 70291    | PET Folie gold glänzend                | TC                | 50 µ  |
| <b>new</b>           | 70791    | PET Folie titan matt                   | TC                | 50 µ  |
| <b>new</b>           | 70605    | rPET Folie weiß matt (25% PCR)         | TC                | 50 µ  |
|                      | 70287    | PET Folie weiß matt                    | TC                | 55 µ  |
|                      | 70739    | Spezial PET Folie weiß matt chemresist | Dura TC           | 55 µ  |
| <b>new</b>           | 70065    | Spezial PET silber matt chemresist     | Dura TC           | 55 µ  |
|                      | 70760    | PET Folie transparent glänzend         | TC                | 71 µ  |
|                      | 70584    | PET Folie weiß glänzend                | druckvorbehandelt | 75 µ  |
|                      | 70630    | PET Folie weiß glänzend                | druckvorbehandelt | 100 µ |
|                      | 70871    | PET Folie weiß glänzend                | druckvorbehandelt | 125 µ |
|                      | 70721    | PET Folie weiß glänzend                | druckvorbehandelt | 175 µ |
| <b>new</b>           | 70589    | PET Spiegelfolie silber glänzend       | druckvorbehandelt | 175 µ |
| <b>new</b>           | 70191    | PET Folie transparent glänzend         | druckvorbehandelt | 175 µ |
| <b>PVC FOLIEN</b>    |          |  |                   |       |
|                      | 90100243 | PVC Folie transparent glänzend polymer | NTC               | 50 µ  |
|                      | 93100107 | PVC Folie gelb glänzend                | NTC               | 70 µ  |
| <b>new</b>           | 93100543 | PVC Folie schwarz glänzend oder matt   | NTC               | 70 µ  |
| <b>new</b>           | 90100982 | PVC Folie transparent „Orange-Peel“    | NTC               | 90 µ  |
| <b>new</b>           | 9010071  | PVC Folie transparent glänzend         | NTC               | 90 µ  |
|                      | 9310077  | PVC Folie weiß glänzend                | NTC               | 90 µ  |
| <b>new</b>           | 9379     | Hart PVC Folie weiß matt               | NTC               | 200 µ |
| <b>SPEZIALITÄTEN</b> |          |  |                   |       |
|                      | 5260841  | Reinaluminiumfolie silber glänzend     | TC                | 40 µ  |
|                      | 8040     | Acetatfolie transparent glänzend       | NTC               | 50 µ  |
| <b>new</b>           | 71239    | Adhäsionsfolie transparent glänzend    | NTC               | 60 µ  |
|                      | 71563    | Adhäsivfolie weiß semi-glänzend        | NTC               | 120 µ |
|                      | 200      | Acetatseide weiß                       | NTC               | 160 µ |
|                      | 1073     | Tyvek weiß 75 g                        | NTC               | 210 µ |

## LAMINATFOLIEN

|            |        |   |                   |      |
|------------|--------|---|-------------------|------|
| <b>new</b> | 70186  | PET Laminatfolie transparent glänzend           | TC                | 12 µ |
| <b>new</b> | 70737  | PET Laminatfolie transparent glänzend UV-Schutz | NTC               | 19 µ |
|            | 762086 | PP Folie transparent glänzend                   | NTC               | 20 µ |
|            | 60705  | PP Folie transparent glänzend                   | TC                | 20 µ |
| <b>new</b> | 60386  | PP Laminatfolie transparent matt                | TC                | 20 µ |
|            | 60873  | PP Laminatfolie „Soft Touch“ matt               | TC                | 21 µ |
|            | 7990   | PET Folie transparent glänzend                  | druckvorbehandelt | 23 µ |
| <b>new</b> | 70781  | PET Folie transparent glänzend                  | TC                | 23 µ |
|            | 70224  | PET Folie transparent matt                      | NTC               | 23 µ |
| <b>new</b> | 70461  | rPET Folie transparent glänzend (90% PCR)       | druckvorbehandelt | 23 µ |
| <b>new</b> | 60888  | PP Folie transparent matt sanded                | TC                | 38 µ |
| <b>new</b> | 60883  | PP Folie transparent glänzend, Lederoptik       | TC                | 40 µ |

## NACHHALTIGE FOLIEN

|            |       |  |                   |       |
|------------|-------|--|-------------------|-------|
| <b>new</b> | 70877 | rPET Folie transparent glänzend (90% PCR)        | TC                | 12 µ  |
| <b>new</b> | 70461 | rPET Folie transparent glänzend (90% PCR)        | druckvorbehandelt | 23 µ  |
|            | 60931 | NatureFlex™ Folie weiß glänzend                  | TC                | 42 µ  |
|            | 60750 | NatureFlex™ Folie transparent glänzend           | TC                | 45 µ  |
| <b>new</b> | 60795 | rPP weiß glänzend (55% PCR)                      | TC                | 50 µ  |
| <b>new</b> | 60831 | rPP transparent glänzend (69% PCR)               | TC                | 50 µ  |
| <b>new</b> | 70428 | Inkjet rPET Folie transparent glänzend (90% PCR) | druckvorbehandelt | 50 µ  |
| <b>new</b> | 70605 | rPET Folie weiß matt (25% PCR)                   | TC                | 50 µ  |
| <b>new</b> | 70672 | rPET Folie transparent glänzend (90% PCR)        | TC                | 50 µ  |
| <b>new</b> | 71786 | rPE weiß glänzend (50% PCR)                      | TC                | 80 µ  |
| <b>new</b> | 71787 | rPE transparent glänzend (50% PCR)               | TC                | 80 µ  |
| <b>new</b> | 71471 | rPE Folie weiß glänzend (95% PIR)                | NTC               | 85 µ  |
| <b>new</b> | 71432 | Data Spezial rPE Folie weiß matt (30% PCR)       | Clay Coated       | 100 µ |
|            | 71201 | Inkjet rPE Folie weiß matt (95% PIR)             | druckvorbehandelt | 105 µ |

## INKJET FOLIEN

|            |       |   |        |      |
|------------|-------|---|--------|------|
| <b>new</b> | 70428 | Inkjet rPET Folie transparent glänzend (90% PCR)* | Inkjet | 50 µ |
|            | 60960 | Inkjet PP Folie weiß glänzend ECO                 | Inkjet | 55 µ |
|            | 60063 | Inkjet PP Folie weiß glänzend                     | Inkjet | 58 µ |
|            | 60943 | Inkjet PP Folie weiß glänzend ECO                 | Inkjet | 75 µ |
| <b>new</b> | 70318 | Inkjet PET weiß matt                              | Inkjet | 75 µ |
| <b>new</b> | 70728 | Inkjet rPET Folie transparent glänzend (90% PCR)* | Inkjet | 80 µ |
|            | 60373 | Inkjet PP Folie transparent glänzend              | Inkjet | 80 µ |
| <b>new</b> | 70363 | Inkjet rPET Folie weiß hochglänzend (30% PCR)*    | Inkjet | 80 µ |
| <b>new</b> | 70965 | Inkjet PET Folie silber glänzend                  | Inkjet | 80 µ |
|            | 60241 | Inkjet Spezial PP Folie weiß matt                 | Inkjet | 85 µ |

# LASER

Für den wachsenden Bedarf im Bereich Laserdruck hat die VPF analog dem bewährten Programm für den wasserbasierten Inkjetdruck ein umfangreiches Produktportfolio entwickelt, das sich sowohl für den Bogen-Laserdruck als auch für den Rollen-Laserdruck bestens eignet. Je nach Druckmethode (Bogen/Rolle) können Sie aus unserer Palette verschiedenster Klebstoffe die für Ihre Anwendung geeignete Gummierung ebenso auswählen wie das geeignete Abdeckmaterial.

Für den Rollendruck bieten wir unsere bewährten Glassinepapiere und PET-Liner an; für den Bogendruck können Sie aus einer Auswahl Kraftpapiere verschiedener Stärke und Beschaffenheit wählen.

## **PAPIERE**

Seite 7

## **FOLIEN**

Seite 17



# REIFEN

Für kaum eine andere Etikettenanwendung ist das Zusammenspiel zwischen Klebstoff und Obermaterial so entscheidend wie bei der Etikettierung von Reifen. Wir sind Ihr Spezialist für Reifen-Haftmaterialien.

VPF liefert Haftmaterialien für Reifenetiketten, ausgerüstet mit einem Hotmelt-Klebstoff (HM371 F) für extrem schwierige Oberflächen, auf Ihre Anwendung angepasste Klebstoffgrammaturen, auf Wunsch mit leimfreien Streifen an den Rollenkanten und beidseitig silikonisierten Linern – alles in Kombination mit den bekannten und bewährten Obermaterialien (wie z.B. Data Spezial PE, OGR Papier, Aluverkehrt, Thermo-Top, u.v.a.).

**PAPIERE**

Seite 9

**FOLIEN**

Seite 9





|  |   |             |       |
|--|---|-------------|-------|
| 60190  | Inkjet PP Folie weiß matt                                       | Inkjet      | 90 µ  |
| 60766  | Inkjet PP Folie weiß matt                                       | Inkjet      | 90 µ  |
| 60374  | Inkjet PP Folie weiß semi-glänzend                              | Inkjet      | 90 µ  |
| 60451  | Inkjet PP Folie weiß hochglänzend                               | Inkjet      | 90 µ  |
| 71802  | Inkjet HDPE Folie weiß hochglänzend                             | Inkjet      | 100 µ |
| 71822  | Inkjet Data PE Folie weiß matt                                  | Inkjet      | 105 µ |
| <b>new</b>                                     | 71201 Inkjet rPE Folie weiß matt (95% PIR)*                     | Inkjet      | 105 µ |
| 60449  | Inkjet Spezialfolie silber hochglänzend                         | Inkjet      | 110 µ |
| 71634  | Inkjet PE Sicherheitsfolie weiß matt, spaltbar                  | Inkjet      | 120 µ |
| 60743  | Inkjet Spezialfolie weiß matt                                   | Inkjet      | 127 µ |
| <b>new</b>                                     | 70580 Inkjet Polyester Satin                                    | Inkjet      | 400 µ |
| * Bezieht sich auf die eingesetzte Basisfolie. |   |             |       |
| <b>LASER FOLIEN</b>                            |   |             |       |
| 7074   | Laser PET Folie weiß glänzend                                   | TC          | 50 µ  |
| 70622  | Laser PET Folie transparent glänzend                            | TC          | 50 µ  |
| 70953  | Laser PET Folie silber matt                                     | TC          | 55 µ  |
| 70001  | Laser PET Folie weiß matt                                       | TC          | 60 µ  |
| 60606  | Laser PP Folie weiß matt UV-stabilisiert, Rückseite schwarz     | TC          | 100 µ |
| <b>new</b>                                     | 60336 Laser PP Folie weiß matt                                  | TC          | 100 µ |
| <b>new</b>                                     | 70738 Laser PET Folie weiß matt                                 | TC          | 107 µ |
| 200  | Acetatseide weiß, lasergeeignet                                 | NTC         | 160 µ |
| <b>SICHERHEITSMATERIALIEN</b>                  |   |             |       |
| <b>new</b>                                     | 70952 PET Folie transparent glänzend Hologramm VOID             | TC          | 36 µ  |
| <b>new</b>                                     | 70548 VOID PET Folie transparent semi-glänzend Fluoreszenz      | TC          | 36 µ  |
| 70541  | PET Sicherheitsfolie transparent glänzend VOID                  | TC          | 40 µ  |
| 70529  | PET Sicherheitsfolie weiß glänzend VOID                         | TC          | 40 µ  |
| 70538  | PET Sicherheitsfolie silber glänzend CHECKERBOARD               | TC          | 40 µ  |
| <b>new</b>                                     | 70539 PET Sicherheitsfolie silber glänzend VOID                 | TC          | 40 µ  |
| 70880  | PET Sicherheitsfolie silber glänzend Hologramm VOID             | TC          | 43 µ  |
| <b>new</b>                                     | 70443 PET Sicherheitsfolie silber matt DRY-PEEL VOID            | TC          | 50 µ  |
| 60949  | PP Folie transparent glänzend VOID                              | TC          | 50 µ  |
| <b>new</b>                                     | 70970 OPP Folie weiß glänzend VOID                              | TC          | 50 µ  |
| 72704  | Acrylat Sicherheitsfolie transparent glänzend leicht zerstörbar | NTC         | 50 µ  |
| 72706  | Acrylat Sicherheitsfolie weiß matt leicht zerstörbar            | NTC         | 50 µ  |
| <b>new</b>                                     | 70490 PET Sicherheitsfolie silber matt CHECKERBOARD             | TC          | 50 µ  |
| 70110  | PET Sicherheitsfolie silber matt VOID                           | TC          | 50 µ  |
| 5570S940                                       | PET Sicherheitsfolie weiß matt RAUTE                            | TC          | 50 µ  |
| 5560S742                                       | PET Sicherheitsfolie silber matt RAUTE                          | TC          | 50 µ  |
| 71639  | PE Sicherheitsfolie weiß matt spaltbar                          | Clay Coated | 109 µ |
| 71634  | Inkjet PE Sicherheitsfolie weiß matt spaltbar                   | Inkjet      | 120 µ |



| ART. NR.                                   | OBERMATERIAL/BEZEICHNUNG                                | KLEBSTOFF                        | LINER  | INKJET | LASER | TTR* |
|--|---|----------------------------------|--|--------|-------|------|
| <b>SEEWASSERBESTÄNDIGE HAFTMATERIALIEN</b> |   |                                  |  |        |       |      |
| 70739                                      | Spezial PET Folie weiß matt 55 µ, DURA TC               | HM 716 UV<br>32 g/m <sup>2</sup> | B800-473 beidseitig<br>silikonisierte Glassine<br>weiß 80 g/m <sup>2</sup> |        |       | •    |
| 60743                                      | Inkjet Spezialfolie weiß matt 127 µ                     | HM 347<br>30 g/m <sup>2</sup>    | B700-473 Glassine<br>weiß 63 g/m <sup>2</sup>                              | •      |       |      |
| 60241                                      | Inkjet Spezial PP Folie weiß matt 85 µ                  | HM 347<br>30 g/m <sup>2</sup>    | B700-473 Glassine<br>weiß 63 g/m <sup>2</sup>                              | •      |       |      |
| 60606                                      | Laser PP Folie weiß matt 100 µ,<br>Rückseite schwarz    | HM 709 UV<br>40 g/m <sup>2</sup> | NSA1400N Kraftli-<br>ner weiß 138 g/m <sup>2</sup>                         |        | •     | •    |
| 71095                                      | Data Spezial PE Folie weiß matt 95 µ                    | HM 347<br>30 g/m <sup>2</sup>    | B700-473 Glassine<br>weiß 63 g/m <sup>2</sup>                              |        |       | •    |
| <b>UL ZERTIFIZIERTE HAFTMATERIALIEN</b>    |   |                                  |  |        |       |      |
| 19448                                      | 70232 Polyesterfolie weiß glänzend 50 µ<br>MH49843      | HM 717 UV<br>35 g/m <sup>2</sup> | B700-473 Glassine<br>weiß 63 g/m <sup>2</sup>                              |        |       | •    |
| 24444                                      | 70287 Polyesterfolie weiß matt 55 µ TC<br>MH49843       | HM 710 UV<br>25 g/m <sup>2</sup> | B700-473 Glassine<br>weiß 63 g/m <sup>2</sup>                              |        |       | •    |
| 24687                                      | 70972 Polyesterfolie silber matt 50 µ TC<br>MH49843     | HM 710 UV<br>25 g/m <sup>2</sup> | B700-473 Glassine<br>weiß 63 g/m <sup>2</sup>                              |        |       | •    |
| 24688                                      | 70972 Polyesterfolie silber matt 50 µ TC<br>MH49843     | HM 717 UV<br>35 g/m <sup>2</sup> | B700-473 Glassine<br>weiß 63 g/m <sup>2</sup>                              |        |       | •    |
| <b>NACHHALTIGE HAFTMATERIALIEN</b>         |   |                                  |  |        |       |      |
| 70605                                      | rPET Folie weiß matt 50 µ TC<br>(25 % PCR)              | HM 716 UV<br>32 g/m <sup>2</sup> | Silikonisierte rPET<br>Folie transparent<br>30 µ (90% PCR)                 |        | •     | •    |
| 70672                                      | rPET Folie transparent glänzend 50 µ TC<br>(90% PCR)    | HM 716 UV<br>32 g/m <sup>2</sup> | Silikonisierte rPET<br>Folie transparent<br>30 µ (90% PCR)                 |        |       | •    |
| <b>LAMINATFOLIE</b>                        |   |                                  |  |        |       |      |
| 70737                                      | UV Schutzlaminat Polyester transparent<br>glänzend 19 µ | HM 740 UV<br>25 g/m <sup>2</sup> | B700-473 Glassine<br>weiß 63 g/m <sup>2</sup>                              |        |       | •    |

\* TTR = Thermotransferdruck

# KLEBSTOFFE – DISPERSIONSACRYLAT PERMANENT

| ART. NR.       | TEMPERATUR-<br>BEREICH | ANFANGS-<br>HAFTUNG<br>• = NIEDRIG<br>•••• = HOCH | END-<br>HAFTUNG<br>• = NIEDRIG<br>•••• = HOCH | SCHER-<br>FESTIGKEIT<br>• = NIEDRIG<br>•••• = HOCH | EIGENSCHAFTEN / ANWENDUNG  |
|----------------|------------------------|---|---|--|--|
| <b>new</b> 551 | -20°C bis<br>+80°C     | •••   | ••  | ••••   | Zertifiziert für das Papierrecycling in Kombination mit spezifizierten Papier-Obermaterialien. Der Klebstoff lässt sich beim Recyclingprozess ohne Rückstände vom Obermaterial trennen.  |
| 925            | -40°C bis<br>+80°C     | •••   | ••••  | ••   | Speziell geeignet für apolare Oberflächen, Kartonagen, Wellkartons, etc. Hohe Klebkraft bei guter Stanzbarkeit, einsetzbar für Folien- und Papierdruckträger sowie PVC. ISEGA-zertifiziert für den direkten Lebensmittelkontakt*.                                      |
| 927            | -20°C bis<br>+80°C     | •••   | ••••  | ••   | Universell einsetzbarer Klebstoff für Papierdruckträger, ISEGA-zertifiziert für den direkten Lebensmittelkontakt*, hohe Klebkräfte.  |
| 931            | -20°C bis<br>+80°C     | •••   | ••  | ••••   | Geeignet für Papier- und Folienetiketten. Sehr gute Klebkraftwerte, hohe Kohäsion und hohe Transparenz. Für Verklebungen auf engen Radien oder textilhähnlichen Oberflächen. ISEGA-zertifiziert für den direkten Lebensmittelkontakt*.                                 |
| 933            | -20°C bis<br>+120°C    | ••  | ••  | ••••   | Sehr gute Wasserbeständigkeit mit geringem Weißanlaufen. Hohe Transparenz und UV-Beständigkeit. Hohe Kohäsion, gute Stanzeigenschaften. ISEGA-zertifiziert für den direkten Lebensmittelkontakt*.  |
| 936            | -40°C bis<br>+80°C     | ••••  | ••••  | •  | Exzellente Klebkraft, überwiegend für Papierdruckträger, für schwierige Untergründe. Auch schwarz eingefärbt erhältlich. ISEGA-zertifiziert für den direkten Lebensmittelkontakt*.   |
| 951            | -40°C bis<br>+50°C     | ••  | •••   | •  | Tiefkühlklebstoff, speziell für leicht feuchte Oberflächen, Verklebetemperatur > -20°C, gute Wasserresistenz, für Weinflaschenetiketten geeignet, ISEGA-zertifiziert für den direkten Lebensmittelkontakt*.  |
| 958            | -40°C bis<br>+80°C     | •••   | ••  | ••••   | Allround-Klebstoff, hohe Klebkraft und hohe Scherfestigkeit, gut stanzbar, ausgezeichnete Kohäsion, für enge Radien geeignet, ISEGA-zertifiziert für den direkten Lebensmittelkontakt*. Auch lumineszierend erhältlich.  |
| 972            | -75°C bis<br>+70°C     | ••  | •••   | •••  | ISEGA-zertifiziert für den direkten Lebensmittelkontakt*, sowie die Etikettierung von Rindfleisch und Blutbeutel (DIN ISO 3826). Hohe Transparenz, gute UV-Beständigkeit, für Folien- und Papierdruckträger. Verklebung ab -5°C, auch bei leicht feuchten Oberflächen. |
| 980            | -20°C bis<br>+120°C    | ••  | •••   | ••••   | Allroundklebstoff für Foliendruckträger, sehr hohe Wärmeresistenz, erfüllt Spielzeugnorm EN 71-3, ISEGA-zertifiziert für den direkten Lebensmittelkontakt*, sehr hohe Scherfestigkeit und hohe Transparenz. Auch lumineszierend erhältlich.                            |

Opak Auf Wunsch ist jeder Dispersionsacrylat-Klebstoff dunkel oder nach Kundenwunsch individuell eingefärbt erhältlich.

Andere Klebstoffe wie z. B. 905, 934 oder 959TX sind weiterhin lieferbar!

\*ISEGA-Zertifikate auf Anfrage.

## KLEBSTOFFE – DISPERSIONSACRYLAT ABLÖSBAR

| ART. NR. | TEMPERATUR-<br>BEREICH | ANFANGS-<br>HAFTUNG<br>• = NIEDRIG<br>•••• = HOCH | END-<br>HAFTUNG<br>• = NIEDRIG<br>•••• = HOCH | SCHER-<br>FESTIGKEIT<br>• = NIEDRIG<br>•••• = HOCH | EIGENSCHAFTEN / ANWENDUNG   |
|----------|------------------------|---|---|--|---|
| 908      | -20°C bis<br>+80°C     | ••  | ••  | •  | Universell ablösbarer Klebstoff für Papierdruckträger, ISEGA-zertifiziert für direkten Lebensmittelkontakt, hohe UV-Beständigkeit. In der Variante 908/10 geeignet für die Beschichtung von Thermopapieren. |
| 913      | 0°C bis<br>+110°C      | •   | •   | ••••   | Sehr leicht ablösbarer Klebstoff für Foliendruckträger und die Etikettierung von Kunststoff-Oberflächen. Gute UV-Beständigkeit und Wärmeresistenz.  |
| 915      | -40°C bis<br>+80°C     | ••  | •   | ••   | Ablösbarer Klebstoff, speziell für Foliendruckträger. Gute Haftung auch auf schwierigen Oberflächen, gute Alterungsbeständigkeit. ISEGA-zertifiziert für den direkten Lebensmittelkontakt*.                 |
| 987      | 0°C bis<br>+70°C       | •   | ••  | ••••   | Universell für Folien- und Papierdruckträger geeignet, hohe Transparenz, sehr hohe Scherfestigkeit, auch auf PVC einsetzbar.  |

\*ISEGA-Zertifikate auf Anfrage.

## KLEBSTOFFE – HOTMELT UND UV ACRYLATE PERMANENT

| ART. NR.          | TEMPERATUR-<br>BEREICH | ANFANGS-<br>HAFTUNG<br>• = NIEDRIG<br>•••• = HOCH | END-<br>HAFTUNG<br>• = NIEDRIG<br>•••• = HOCH | SCHER-<br>FESTIGKEIT<br>• = NIEDRIG<br>•••• = HOCH | EIGENSCHAFTEN / ANWENDUNG   |
|-------------------|------------------------|---|---|--|---|
| HM 347            | -40°C bis<br>+65°C     | ••••  | ••••  | •••  | Allround-Klebstoff (konventioneller Synthesekautschuk) mit exzellenter Klebkraft und hoher Scherbeständigkeit bei guter Stanzbarkeit, geeignet für Papier- und Foliendruckträger, für schwierige und leicht feuchte Untergründe, ISEGA-zertifiziert für den direkten Lebensmittelkontakt*, sowie seewasserbeständig nach BS 5609, Section 2. In Beschichtungsgramm von 12–100 g/m <sup>2</sup> erhältlich.  |
| <b>new</b> HM 357 | -40°C bis<br>+80°C     | ••••  | ••••  | ••••   | Hochtransparenter Spezialklebstoff (konv. Synthesekautschuk) mit exzellenter Klebkraft und hoher Scherbeständigkeit bei sehr guter Stanzbarkeit. Geeignet für Papier- und Foliendruckträger, insbesondere für raue, strukturierte und apolare Oberflächen. Für den direkten Lebensmittelkontakt auf trockenen, feuchten, nicht fettenden Oberflächen zugelassen, Reach-konform und nach BS 5609, Sect. 2 zertifiziert. In Beschichtungsgrammaturen von 19–60 g/m <sup>2</sup> erhältlich. |
| HM 371F           | -40°C bis<br>+50°C     | ••••  | ••••  | •  | Spezialklebstoff (konv. Synthesekautschuk) für die Etikettierung von extrem schwierigen Oberflächen, speziell Reifen, Holz, Jutesäcke etc. Rohstoffe geprüft für indirekten LM-Kontakt nach FDA 21-CFR-175.105, erhältlich in Grammaturen von 12–80 g/m <sup>2</sup> , auf Wunsch mit leimfreien Streifen an den Rollenkanten.  |
| HM 709 UV         | -40°C bis<br>+160°C    | ••  | •••   | ••••   | Allround-Klebstoff (UV-Acrylat), temperatur-, chemikalien- und witterungsbeständig, ISEGA-zertifiziert für den direkten Lebensmittelkontakt*, sowie seewasserbeständig nach BS 5609, Section 2. Geeignet für alle Papier- und Foliendruckträger, erhältlich in Grammaturen von 12–50 g/m <sup>2</sup> .   |

|                      |                  |     |      |      |   |
|----------------------|------------------|-----|------|------|---|
| HM 710 UV            | -40°C bis +160°C | ••  | •••  | •••• | Vergleichbare Eigenschaften wie HM 709 UV, mit 25 g/m <sup>2</sup> Auftragsgewicht. UL-registriert für verschiedene Anwendungen.  |
| HM 716 UV            | -40°C bis +160°C | ••• | •••• | ••   | Spezial-UV-Acrylatklebstoff, temperatur-, chemikalien- und witterungsbeständig. Aggressiv klebend, in Übergrammatur bis 35 g/m <sup>2</sup> erhältlich, speziell für Sicherheitsanwendungen entwickelt. ISEGA-zertifiziert für den direkten Lebensmittelkontakt*. |
| <b>new</b> HM 717 UV | -40°C bis +160°C | ••• | •••• | ••   | Vergleichbare Eigenschaften wie HM 716 UV, mit 35 g/m <sup>2</sup> Auftragsgewicht. UL-registriert für verschiedene Anwendungen.  |
| <b>new</b> HM 740 UV | -40°C bis +160°C | ••  | ••   | •••• | Allround-UV-Acrylatklebstoff, temperatur-, chemikalien- und witterungsbeständig. Stark haftend, für Papier und Folien geeignet, in Übergrammatur bis 35 g/m <sup>2</sup> erhältlich. ISEGA-zertifiziert für den direkten Lebensmittelkontakt*.                    |

\*ISEGA-Zertifikate auf Anfrage.

## KLEBSTOFFE – SPEZIALITÄTEN

| ART. NR.             | TEMPERATURBEREICH | ANFANGS-HAFTUNG<br>• = NIEDRIG<br>•••• = HOCH   | END-HAFTUNG<br>• = NIEDRIG<br>•••• = HOCH | SCHER-FESTIGKEIT<br>• = NIEDRIG<br>•••• = HOCH | EIGENSCHAFTEN / ANWENDUNG  |
|----------------------|-------------------|---|---|--|--|
| <b>new</b> 602       | -20°C bis +80°C   | •   | ••  | •  | Spezialklebstoff für Papier-Obermaterialien, für Ablösen in Wasserbädern oder Industriespülmaschinen bei mindestens 70°C und 1% Lauge.   |
| 989                  | -0°C bis +120°C   | ••  | ••  | ••••   | Semipermanenter Dispersionsacrylat-Klebstoff, gute Wärmeresistenz, repositionierbar. ISEGA-zertifiziert für den direkten Lebensmittelkontakt*.   |
| <b>new</b> HM 725 UV | -20°C bis +100°C  | ••  | ••  | ••••   | Spezialklebstoff für Folien-Obermaterialien, für Ablösen in Wasserbädern oder Industriespülmaschinen bei mindestens 70°C und 1% Lauge.   |
| <b>new</b> HM 728 UV | -40°C bis +120°C  | ••  | ••  | ••   | Ablösbarer UV-Acrylatklebstoff, speziell entwickelt für Wet-wipes/Wiederverschluss Etiketten, temperatur-, chemikalien- und witterungsbeständig.   |
| Heißsiegel           | -0°C bis +40°C    | –   | ••••                                      | –  | Wasserbasierte Heißsiegeldispersion, die Siegelung beginnt bei +95°C, Blockbeständigkeit < +40°C, eingesetzt z.B. für Verschlussetiketten von Kaffee- und Gebäckverpackungen. Beschichtete Materialien werden linerless ausgerüstet. Arbeitsbreite = 990 mm. |
| Dry-Peel             |                   | Spezialbeschichtung von Papieren oder Folien, immer in Verbindung mit einem transparenten PET-Trägermaterial, nach dem Abnehmen des Druckträgers vom PET-Liner verliert der Druckträger seine Klebkraft, speziell für Anhänge- oder Beilegeetiketten. Arbeitsbreite = 994 mm. |   |  |  |
| No Stick             |                   | Spezialbeschichtung von Papieren immer in Verbindung mit einem Glassine-Trägermaterial. Das Obermaterial spaltet sich beim Versuch des Ablösens vom Substrat vollständig vom Klebstoff. Klebstoff (oftmals opak) verbleibt trocken auf dem Substrat. Arbeitsbreite = 990 mm.  |   |  |  |
| Transferklebstoff    |                   | Auf Wunsch ist jeder Klebstoff auch als Transferklebstoff, immer abgedeckt zwischen zwei silikonisierten Linern erhältlich.   |   |  |  |
| Leimfreie Zonen      |                   | Alle Klebstoffe auf Wunsch mit leimfreien Streifen in Laufrichtung erhältlich.  |   |  |  |

\*ISEGA-Zertifikate auf Anfrage.

# ABDECKPAPIERE UND -FOLIEN

| ART.-NR.               | GEWICHT/DICKE | FARBE        | STANDARD TRENN-<br>WERTSTUFEN<br>460 = SEHR LEICHT<br>473 = LEICHT<br>476 = ERHÖHT<br>477 = HOCH<br>641 = SEHR HOCH | EIGENSCHAFTEN / ANWENDUNG   |
|------------------------|---------------|--------------|---|---|
| <b>GLASSINEPAPIERE</b> |               |              |   |   |
| <b>new</b> ▶ B480      | 48 g / 43 µ   | gelb         | 473   | Einseitig silikonisiertes Glassinepapier, superkalandriert, 15% Recyclinganteil. Verwendung als Rollenabdeckpapier für maschinelle Verspandung. |
| <b>new</b> ▶ B560      | 56 g / 49 µ   | weiß, gelb   | 473 / 476   | Einseitig silikonisiertes Glassinepapier, superkalandriert. Verwendung als Rollenabdeckpapier für maschinelle Verspandung.                      |
| B700                   | 62 g / 55 µ   | weiß<br>gelb | 473 / 476 / 705<br>473 / 476 / 641  | Einseitig silikonisiertes Glassinepapier, superkalandriert. Verwendung als Rollenabdeckpapier für maschinelle Verspandung.                      |
| B700 dps               | 65 g / 54 µ   | weiß, gelb   | 473 beidseitig<br>476 beidseitig  | Beidseitig silikonisiertes Glassinepapier, für automatische Verspandung von Etiketten mit höherem Klebstoffauftragungsgewicht.                  |
| B800                   | 81 g / 69 µ   | weiß         | 473 / 476   | Einseitig silikonisiertes Glassinepapier, superkalandriert mit erhöhter Reißfestigkeit für automatische Verspandung.                            |
| B800 dps               | 82 g / 69 µ   | weiß         | 473 beidseitig  | Beidseitig silikonisiertes Glassinepapier, für automatische Verspandung von Etiketten mit höherem Klebstoffauftragungsgewicht.                  |
| <b>KRAFTPAPIERE</b>    |               |              |   |   |
| NSA500                 | 50 g / 58 µ   | weiß         | 476   | Einseitig silikonisiertes Kraftpapier für manuelle Verspandungen, Bogenabdeck.  |
| NSA850                 | 87 g / 88 µ   | weiß         | 476   | Einseitig silikonisiertes Kraftpapier für manuelle Verspandungen, Bogenabdeck für gute Planlage.  |
| NSA1100                | 98 g / 103 µ  | weiß         | 473 / 477   | Einseitig silikonisiertes Kraftpapier für manuelle Verspandungen, Bogenabdeck für sehr gute Planlage.   |
| NSA1250 flat           | 125 g / 116 µ | weiß         | 476   | Einseitig silikonisiertes Kraftpapier für manuelle Verspandungen, Bogenabdeck für beste Planlage.   |
| NSA1400 N              | 136 g / 141 µ | weiß         | 476   | Einseitig silikonisiertes Kraftpapier für manuelle Verspandungen, Bogenabdeck für exzellente Planlage.  |
| <b>FOLIENLINER</b>     |               |              |   |   |
| PET23                  | 32 g / 23 µ   | transparent  | 473 / 476   | Einseitig silikonisierte, hochtransparente PET Folie, reißfest, für maschinelle High-Speed-Verspandungen und No-Label-Look-Anwendungen.         |
| PET30                  | 42 g / 30 µ   | transparent  | 460 / 473 / 476   | Einseitig silikonisierte, hochtransparente PET Folie, reißfest, für maschinelle High-Speed-Verspandungen und No-Label-Look-Anwendungen.         |
| <b>new</b> ▶ PET30 dps | 42 g / 30 µ   | transparent  | 473 beidseitig  | Beidseitig silikonisierte, hochtransparente PET Folie, reißfest, für maschinelle High-Speed-Verspandungen.                                      |
| PET36                  | 50 g / 36 µ   | transparent  | 473   | Einseitig silikonisierte, hochtransparente PET-Folie, reißfest, für maschinelle High-Speed-Verspandungen und No-Label-Look-Anwendungen.         |

|                                |             |             |     |   |
|--------------------------------|-------------|-------------|-----|---|
| PET50                          | 70 g / 50 µ | transparent | 473 | Einseitig silikonisierte, hochtransparente PET Folie, reißfest, für maschinelle High-Speed-Verspendungen und No-Label-Look-Anwendungen.                         |
| <b>new ▶ NACHHALTIGE LINER</b> |             |             |     |   |
| <b>new ▶</b> rPET30            | 42 g / 30 µ | transparent | 473 | Einseitig silikonisierte, transparente rPET Folie mit 90% Recyclatanteil aus PCR (Post Consumer Recycling), reißfest, für maschinelle High-Speed-Verspendungen. |
| <b>new ▶</b> NSA700            | 70 g / 90 µ | weiß        | 476 | Nachhaltiges Abdeckpapier mit 70% Recyclinganteil.  |



## TECHNISCHE DATEN / LOHNBESCHICHTUNGEN

Unsere Kunden profitieren von unserem breiten Portfolio – ihren Wünschen sind kaum Grenzen gesetzt. Nahezu frei kombinierbare Materialien und Klebstoffausstattungen machen dies möglich. Gestellte Obermaterialien, Klebstoffe oder Liner – gerne realisieren wir Lohnbeschichtungen aller Art.

- ▶ **klebstofffreie Streifen / Zonen nach Vorgabe**
- ▶ **mehr als 30 Spezialklebstoffe**
- ▶ **ungerieste Bogen auf Euro / Einwegpalette**

Qualität, Flexibilität und Lieferbereitschaft gehören für uns zur gelebten Firmenphilosophie.

### Kurzfristige Sonderanfertigungen:

- ▶ **innerhalb weniger Tage lieferbar**
- ▶ **im Bogen bis 100 x 95 cm**
- ▶ **kleine Mindestbestellmengen**

### TECHNISCHE DATEN / LOHNBESCHICHTUNGEN

|                                       |   |
|---------------------------------------|---|
| Lohnbeschichtungen:                   | <ul style="list-style-type: none"> <li>▶ Dispersionsacrylate</li> <li>▶ Konventionelle Hotmelts</li> <li>▶ UV-Acrylate</li> </ul>               |
| Rollenbreite Rohmaterial (Abrollung): | Standard 1.020 mm (Sonderbreiten auf Anfrage)   |
| Beschichtungsbreite / Arbeitsbreite:  | 1.000 mm  |
| Rollenkerne:                          | 76 und 152 mm   |
| Rollendurchmesser Anlieferung:        | maximal 1.000 mm  |
| Rollendurchmesser Auslieferung:       | maximal 800 mm  |
| Schmalrollenbreite:                   | mindestens 50 mm  |
| Materialstärken:                      | 12 – 500 µ  |
| Klebstoffauftragsgewichte:            | 8 – 12 g/m <sup>2</sup> , 16 – 25 g/m <sup>2</sup> (Dispersion)<br>12 – 100 g/m <sup>2</sup> (Hotmelt)<br>12 – 50 g/m <sup>2</sup> (UV-Acrylat) |
| Einfärbung von Klebstoffen:           | nur bei Dispersionsacrylaten möglich – schwarz, grau, farbig, lumineszierend  |
| Leimfreie Streifen:                   | mindestens 6 mm Breite, generell in Laufrichtung  |

**Bitte haben Sie Verständnis dafür, dass wir hier lediglich einen Auszug der wichtigsten Produktvarianten abbilden können. Bei Fragen stehen Ihnen unsere Ansprechpartner gern zur Verfügung.**



LinkedIn



Website

**VPF GmbH & Co. KG**

Harkortstraße 14–16  
45549 Sprockhövel  
Germany

Telefon: +49 (0)2339 1205-0

Telefax: +49 (0)2339 1205-50

E-Mail: [info@vpf.de](mailto:info@vpf.de)

[www.vpf.de](http://www.vpf.de)

- ▶ Mehr als 500 Obermaterialien
- ▶ Über 30 Spezialklebstoffe
- ▶ Abgestufte Trennwerte
- ▶ Geringe Mindestmengen

Alle Angaben informieren über unsere Produkte, sie gelten nicht als Zusicherung bestimmter Eigenschaften und stellen Durchschnittswerte und unsere gegenwärtigen Erfahrungswerte dar. Es obliegt dem Anwender selbst zu prüfen, ob sich das Produkt auch unter den anwendungsbezogenen Einflüssen für die vorgesehene Verwendung eignet. Eine Haftung für unsere Produkte übernehmen wir ausschließlich nach Maßgabe unserer allgemeinen Verkaufsbedingungen, soweit nichts anderes vereinbart wird. Technische Änderungen behalten wir uns jederzeit vor. Stand: 02/2025 – Alle vorherigen Produktinformationen werden ungültig und durch diese Version ersetzt.

